



BEDIENUNGSANLEITUNG

Version 08/2022
Artikelnummer: 998000.000001

Industriesauger VAC – LINE





BEDIENUNGSANLEITUNG

Version 08/2022
Artikelnummer: 998000.000001

Industriesauger VAC – LINE

Ausgabedatum 08.2022

Copyright © 2021, Weber Cleaning Parts GmbH

Diese Bedienungsanleitung einschließlich aller ihrer Bestandteile ist urheberrechtlich geschützt. Jede Nutzung oder Bearbeitung ohne schriftliche Zustimmung der Weber Cleaning Parts GmbH ist verboten, es sei denn, die Nutzung oder Bearbeitung ist kraft Urheberrecht ausdrücklich erlaubt. Dies gilt insbesondere für Vervielfältigungen, Übersetzungen, Speicherung auf Mikrofilm und auf elektronischen Speichermedien.



BEDIENUNGSANLEITUNG

Version 08/2022
Artikelnummer: 998000.000001

Industriesauger VAC – LINE

Vor der Inbetriebnahme

Lesen und beachten Sie vor der ersten Benutzung des Gerätes diese Bedienungsanleitung und die Sicherheitshinweise. Bei Nichtbeachtung der Betriebsanleitung und der Sicherheitshinweise können Schäden am Gerät und Gefahren für den Bediener und andere Personen entstehen. Das Gerät eignet sich sowohl zum Aufsaugen von Staub als auch von Flüssigkeiten. Es ist robust, leistungsstark und einfach zu handhaben. Die mitgelieferten Zubehörteile machen es zu einem unentbehrlichen Hilfsmittel für die gründliche und schnelle Reinigung. Das Gerät ist für den gewerblichen Einsatz konzipiert.

Sicherheitshinweise

Warnung! Verletzungsgefahr:

- Dieses Gerät darf nicht von Personen (einschließlich Kindern) mit körperlichen, sensuellen oder geistigen Behinderungen oder ohne Erfahrung oder Kenntnis benutzt werden, es sei denn, sie haben Anleitungen über den Gebrauch des Geräts erhalten und werden von einer Person beaufsichtigt, die für ihre Sicherheit verantwortlich ist.
- Kinder sollten beaufsichtigt werden, so dass sie nicht mit dem Gerät spielen
- Die Verpackungselemente (z.B. Plastiktüte) können mögliche Gefahren für Kinder und andere Personen darstellen, die sich ihren Handlungen nicht bewusst sind. Für Tiere unzugänglich aufbewahren.
- Jeder nicht bestimmungsgemäße Gebrauch kann eine Gefahr darstellen und ist daher zu vermeiden.
- Das Gerät muss vor dem Gebrauch korrekt montiert werden. Ferner ist zu prüfen, dass die Filterelemente (z.B. Papiertüte, Filterpatrone, etc.) korrekt montiert und leistungsfähig sind.
- Prüfen, dass die Steckdose mit dem Stecker des Gerätes konform ist.
- Prüfen, dass der auf dem Motorblock angegebene Spannungswert mit dem Energiewert, an den das Gerät angeschlossen werden soll, übereinstimmt.
- Bei Betrieb des Gerätes ist es zu vermeiden, die Ansaugöffnung in die Nähe empfindlicher Körperteile wie Augen, Mund, Ohren, etc. zu bringen.
- Prüfen, dass der Schwimmer, der die Ansaugung stoppen soll, wenn der Behälter voller Flüssigkeit oder umgekippt ist, keine Beschädigungen oder Verstopfungen aufweist, welche den Aufstieg behindern können. Den Schwimmer (Begrenzungsvorrichtung des Wasserpegels) regelmäßig nach den Anweisungen reinigen und prüfen, ob Zeichen einer Beschädigung vorhanden sind.
- Dieses Gerät ist nicht zum Aufsaugen von gefährlichem Staub geeignet.
- Keine brennende oder glimmende (z.B. Kaminasche), explosionsfähige, giftige oder gesundheitsschädliche Gegenstände aufsaugen.
- Das Gerät ist nicht geeignet für Umgebungen, die gegen elektrostatische Entladungen geschützt sind.
- Nur das mit dem Gerät mitgelieferte Originalzubehör verwenden.
- Das laufende Gerät nicht unbeaufsichtigt lassen.
- Beim Ansaugen von Flüssigkeiten ist darauf zu achten, dass keine Schaumbildung entsteht. Es wird empfohlen Entschäumer in den Schmutzbehälter zu dosieren.
- Bei einem Auslaufen von Flüssigkeit oder Schaum sofort ausschalten.
- Bei einem Umkippen wird empfohlen, das Gerät vor dem Ausschalten wieder aufzurichten.
- Keine aggressiven Flüssigkeiten aufsaugen, da diese das Gerät beschädigen könnten.
- Keine Materialien aufsaugen, die die Filterelemente beschädigen können (z.B. Glassplitter, Metall, etc.). Wartungen und Reparaturen müssen immer von Fachpersonal ausgeführt werden; eventuell beschädigte Teile sind nur durch Originalersatzteile zu ersetzen.
- Jede Veränderung des Gerätes ist verboten. Die Änderung kann neben dem Verfall der Garantie Brände und Verletzungen, auch tödliche, für den Benutzer zur Folge haben.
- Der Hersteller übernimmt keine Haftung für Schäden, die als eine Folge der Nichtbeachtung dieser Bedienungsanleitung oder bei einem Missbrauch des Gerätes Schäden an Gegenständen oder Personen verursachen.



BEDIENUNGSANLEITUNG

Version 08/2022
Artikelnummer: 998000.000001

Industriesauger VAC – LINE

Warnung! Gefahr durch elektrischen Strom:

- Gerät niemals am Stromkabel ziehen oder heben.
- Gerät zur Reinigung nicht in Wasser eintauchen oder mit einem Wasserstrahl waschen.
- Vor jeder Art von Eingriff oder wenn das Gerät unbeaufsichtigt ist, immer den Stecker aus der Steckdose ziehen.
- Versorgungskabel immer auf Schäden wie Risse oder Alterserscheinungen kontrollieren. Kabel vor einer weiteren Benutzung ersetzen.
- Wenn das Versorgungskabel beschädigt ist, ist es vom Hersteller, seinem technischen Service oder von einer qualifizierten Person zu ersetzen, so dass jeder Gefahr vorgebeugt wird.
- Bei der Benutzung elektrischer Verlängerungskabel ist zu prüfen, dass diese auf trockenen Flächen aufliegen und vor Spritzwasser geschützt sind.

Elektrogeräte nicht mit dem Hausmüll entsorgen. In Übereinstimmung mit der Europäischen Richtlinie 2002/96/EG über Elektro- Elektronik-Altgeräte (WEEE) und ihrer Einführung in das Landesrecht, müssen Elektro-Altgeräte getrennt gesammelt und einer umweltfreundlichen Entsorgung übergeben werden. Altgeräte enthalten wertvolle recyclingfähige Materialien, die einer Verwertung zugeführt werden sollten. Batterien, Öl und ähnliche Stoffe dürfen nicht in die Umwelt gelangen. Bitte entsorgen Sie Altgeräte deshalb über geeignete Sammelsysteme

DE

Konformitätserklärung



Wir erklären in alleiniger Verantwortung im Sinne der EG-Maschinenrichtlinie 2006/42/EG, dass dieses Produkt mit den folgenden Normen und normativen Dokumenten übereinstimmt.

Hersteller: Weber Cleaning Parts GmbH

Marke: Clean Track

Typenbezeichnung: Industriesauger VacLine

15-1-STBL / 15-1-PLBL / 15-1-PLBL Hi-Pro/ 30-1-STBL / 30-1-STBL Hi-Pro/ 30-1-PLBL / 70-2-STBL / 70-2-STBL Hi-Pro/ 70-2-STBL PUMP LINE / 70-2-STBL PUMP LINE FI/ 70-2-PLBL/ 70-3-STBL / 70-3-STBL Hi-Pro / 70-3-PLBL / 70-3-PLBL Hi-Pro / 70-3-PLBL BM / 70-3-PLBL BM Hi-Pro / 80-3-STBL / 80-3-STBL Hi-Pro / 90-3-PLBL / 90-3-PLBL Hi-Pro / 90-3-PLBL-SF / 90-3-PLRE
Ist entwickelt, konstruiert und gefertigt in Übereinstimmung mit den EU-Richtlinien 2006/42/EG, 2014/30/EU, 2014/35/EU in alleiniger Verantwortung von Firma:

**Weber Cleaning Parts GmbH,
Münsterer Straße 8, 65618 Seiters**

Folgende harmonisierte Normen sind angewandt:

- EN 60335-1: 2012
- EN 60335-2-2:2010 + A11:2012 + A1:2013
- EN 55014-1:2006 + A1:2009 + A2:2011 (CISPR 14-1:2005 + A1:2008 + Cor.:2009 + A2:2011); Deutsche Fassung EN 55014-1:2006 + A1:2009 + A2:2011
- EN 55014-2:2015
- EN 61000-3-2:2014
- EN 61000-3-3:2013

Seiters, 01.01.2017

Ulrich Menken
Geschäftsführung

Christian Hartmann
Dokumentationsbevollmächtigter





BEDIENUNGSANLEITUNG

Version 08/2022
Artikelnummer: 998000.000001

Industriesauger VAC – LINE

PLEASE READ CAREFULLY THE INSTRUCTION MANUAL BEFORE USING

THIS MACHINE IS SUITABLE FOR CLEANING BOTH DUST AND LIQUIDS. STURDY, POWERFUL AND EASY TO USE, IT IS ALSO FITTED WITH ACCESSORIES MAKING IT TRULY EFFICIENT FOR RAPID DEEP CLEANING. THIS MACHINE IS PERFECT FOR VARIOUS USES, FOR EXAMPLE IN HOTELS, SCHOOLS, HOSPITALS, FACTORIES, SHOPS AND LIVING QUARTERS.

Safety instructions

Warning! Risk of injury:

- This apparatus is not to be used by people (children included) with reduced physical, sensorial or mental capacities or without any experience and knowledge, unless they did not receive Instructions relative to the use of the apparatus and are controlled by a person responsible for their safety.
- Children should be controlled so that they didn't play with the apparatus.
- The packaging components could constitute potential dangers (as for example plastic bags): they must be kept away from children's reach and from other people not conscious of their actions.
- Any different use from that indicated in this manual could constitute a danger, therefore, it must be avoided.
- Every part of the apparatus must be correctly assembled before using it. Verify, furthermore, that the filtering elements (as for example paper bag, filter cartridge, etc.) have been correctly and efficiently assembled.
- Ensure that the socket conforms to the apparatus' plug.
- Ensure that the voltage indicated on the motor block corresponds with the power that is intended to connect the apparatus to.
- Avoid positioning the suction aperture next to delicate parts of the body such as eyes, mouth, ears, etc., while the apparatus is functioning.
- Ensure that the floater, that has the function to stop the suction when the keg is completely filled with liquid or in case of tipping over, does not show any damages or clogging that might prevent the suction. Regularly clean the floater (water level limiting device) according to the instructions and control for any damage signs.
- This apparatus is not suited to pick up dangerous dust.
- Do not suck inflammable substances (ashes from fire-place), explosives, toxics or substances dangerous to the health.
- The apparatus is not suitable for areas protected against electrostatic discharges.
- Use only the brushes supplied with the apparatus or those specified in the Instruction manual. Using other brushes could jeopardize safety.
- Don't leave the apparatus unattended while it is in function.
- Using an anti-foam agent is recommended to prevent frothing.
- In case of foam or liquid discharge switch off immediately.
- In case of tipping over, lift the apparatus before switching off.
- Do not aspire aggressive detergents because they could damage the apparatus.
- Do not aspire materials that could damage the filtering elements (such as glass, metal etc.)
- Specialized personnel must always carry out maintenance and repairs; any damaged part must be substituted with original spare parts.
- It is forbidden to carry out changes to the apparatus. Tampering could cause fires and damages even lethal to the user and the forfeiture of the guarantee.
- The manufacturer declines any responsibility for damages caused to people or things due to non-compliance with these Instructions or if the apparatus is unreasonably used.



BEDIENUNGSANLEITUNG

Version 08/2022
Artikelnummer: 998000.000001

Industriesauger VAC – LINE

Warning! Danger of electric shock!

- Do not ever pull or lift the apparatus through the electrical cable.
- Do not immerse the apparatus into water and neither use water jets to clean it.
- Always remove the plug from the current socket before undertaking any type of intervention on the apparatus or if it is left unattended or within children or people's reach not quite conscious of their own actions.
- Regularly control the feeding cable looking for damages, cracks or ageing. Substitute the cable before using it further.
- If the feeding cable is damaged it must be substituted by the manufacturer or by its after sales Service or in any case by a similarly qualified person, thus preventing any possible risk.
- When using extension electric wires ensure that they are lying on dry surfaces and protected against possible water splashes.

Do not dispose of power tools into household waste! According to the European Directive 2002/96 EC on waste electrical and electronic equipment (WEEE) and its incorporation into national law, power tools that are no longer suitable for use must be separately collected and sent for recovery in an environmental- friendly manner. Old appliances contain valuable materials that can be recycled. Please arrange for the proper recycling of old appliances. Batteries, oil, and similar substances must not enter the environment. Please dispose of your old appliances using appropriate collection Systems.

EN

Declaration of conformity



We declare under our sole responsibility according to EG 2006/42/EG that this product is in conformity with the following standards or standardization documents.

Manufacturer: Weber Cleaning Parts GmbH

Trademark: Clean Track

Type description: Industriesauger VaLine

15-1-STBL / 15-1-PLBL / 15-1-PLBL Hi-Pro/ 30-1-STBL / 30-1-STBL Hi-Pro / 30-1-PLBL / 70-2-STBL / 70-2-STBL Hi-Pro / 70-2-STBL PUMP LINE / 70-2-STBL PUMP LINE FI / 70-2-PLBL / 70-3-STBL / 70-3-STBL Hi-Pro / 70-3-PLBL / 70-3-PLBL Hi-Pro / 70-3-PLBL BM/ 70-3-PLBL BM Hi-Pro / 80-3-STBL / 80-3-STBL Hi-Pro / 90-3-PLBL / 90-3-PLBL Hi-Pro / 90-3-PLBL-SF / 90-3-PLRE

Is developed, constructed and produced in accordance with the EU-directive 2006/42/EG, 2014/30/EU, 2014/35/EU in sole responsibility of:

**Weber Cleaning Parts GmbH,
Münsterer Straße 8, 65618 Selters, Germany**

The following harmonized norms are applied:

- EN 60335-1:2012
- EN 60335-2-2:2010 + A1:2012 + A1:2013
- EN 55014-1:2006 + A1:2009 + A2:2011 (CISPR 14-1:2005 + A1:2008 + Cor.:2009 + A2:2011); version allemande EN 55014-1:2006 + A1:2009 + A2:2011
- EN 55014-2:2015
- EN 61000-3-2:2014
- EN 61000-3-3:2013

Selters, 1st of January 2017

Ulrich Menken
Managing director

Christian Hartmann
Documentary representative



Industriesauger VAC – LINE

LIRE LE MANUEL DES INSTRUCTIONS AVANT L'UTILISER L'APPAREIL.

APPAREIL APTE À ASPIRER AUSSI BIEN LA POUSSIÈRE QUE LES LIQUIDES. ROBUSTE ET PUISSANT, SIMPLE À UTILISER, AVEC LES ACCESSOIRES DONT IL EST POURVU IL DEVIENT UN OUTIL VRAIMENT EFFICACE POUR UN NETTOYAGE RAPIDE ET À FOND. CET APPAREIL PEUT ÊTRE UTILISÉ DANS DES ENDROITS PUBLICS, PAR EXEMPLE DES HÔTELS, DES ÉCOLES, DES USINES, DES MAGASINS, DES BUREAUX ET DES RÉSIDENCES.

SÉCURITÉ

AVERTISSEMENT!

Risque de blessures!

- Cet appareil n'est pas conçu pour être utilisé par des personnes (y compris des enfants) ayant des capacités physiques, sensorielles ou mentales réduites ou n'en ayant pas l'expérience et la connaissance, à moins qu'elles aient reçu les instructions relatives à l'utilisation de l'appareil et qu'elles soient contrôlées par une personne responsable de leur sécurité.
- Les enfants devraient être contrôlés de façon à ce qu'ils ne jouent pas avec l'appareil.
- Les composants, l'emballage peuvent constituer des dangers potentiels (ex. Sac en plastique): les mettre donc hors de la portée des enfants et des autres personnes non conscients de leurs actions.
- Toute utilisation différente de celles indiquées dans ce manuel peut constituer un danger, elle doit donc être évitée.
- Avant d'être utilisé, l'appareil doit être monté correctement dans chacune de ses parties. Vérifier aussi que les éléments filtrants (par ex. sac en papier, cartouche filtre, etc.) soient correctement montés et efficaces.
- S'assurer que la prise soit conforme à la fiche de l'appareil.
- S'assurer que la valeur de la tension indiquée sur le bloc moteur corresponde à celle de l'énergie à laquelle l'appareil doit être branché.
- Quand l'appareil est en marche, éviter de positionner l'orifice d'aspiration à proximité de parties délicates du corps, comme les yeux, la bouches, les oreilles, etc.
- S'assurer que le flotteur qui a la fonction d'arrêter l'aspiration quand le bidon est complètement plein de liquide ou en cas de renversement, ne présente pas d'endommagement ou d'obstruction qui peuvent empêcher la montée. Nettoyer régulièrement le flotteur (dispositif de limitation du niveau de l'eau) selon les instructions et contrôler qu'il ne soit pas endommagé.
- Cet appareil n'est pas adapté pour aspirer des poussières dangereuses.
- Ne pas aspirer de substances inflammables(ex. Cendres de cheminée), explosives, toxiques ou dangereuses pour la santé.
- L'appareil n'est pas adapté à des environnements protégés contre les décharges électrostatiques.
- Utiliser seulement les brosses fournies avec l'appareil ou celles spécifiques dans le manuel d'instructions. L'utilisation d'autres brosses peut compromettre la sécurité.
- Ne pas laisser l'appareil en marche sans surveillance.
- En cas de sortie de mousse ou de liquide, éteindre immédiatement.
- En cas de renversement, nous recommandons de relever l'appareil avant de l'éteindre.
- Ne pas aspirer d'eau des récipients, des lavabos, des baignoires, etc.
- Ne pas aspirer de détergents agressifs car ils pourraient endommager l'appareil.
- Ne pas aspirer de matériels qui peuvent endommager les éléments filtrants (ex. morceaux de verre, de métal, etc.)
- Les entretiens et les réparations doivent toujours être effectués par un personnel spécialisé: les pièces éventuellement en panne doivent être substituées seulement avec des pièces de rechange originales.
- Toute modification à l'appareil est interdite. L'altération de l'appareil peut provoquer des incendies, des blessures même mortelles à l'utilisateur, en plus de l'annulation de la garantie.
- Le fabricant décline toute responsabilité pour des dommages causés à des personnes ou à des choses suite au non respect de ces instructions ou si l'appareil est utilisé de manière non raisonnable.



BEDIENUNGSANLEITUNG

Version 08/2022
Artikelnummer: 998000.000001

Industriesauger VAC – LINE

AVERTISSEMENT! Risque d'électrocution!

- Ne jamais tirer ou soulever l'appareil en utilisant le câble électrique.
- Ne pas plonger l'appareil dans l'eau pour le laver et ne pas le laver avec un jet d'eau.
- Toujours retirer la fiche de la prise de courant avant d'effectuer une quelconque intervention sur l'appareil ou quand celui-ci reste sans surveillance ou à la portée d'enfants ou de personnes non conscientes de leurs actes.
- Contrôler régulièrement le câble d'alimentation pour rechercher des dommages comme les craquelures ou l'usure. Substituer le câble avant de l'utiliser de nouveau.
- Si le câble d'alimentation est endommagé, il doit être substitué par le constructeur ou par son service d'assistance technique ou de toute façon par une personne ayant une qualification semblable, de façon à prévenir tout risque.
- Lors de l'utilisation de rallonges électriques, s'assurer qu'elles reposent sur des surfaces sèches et qu'elles soient protégées d'éventuelles éclaboussures d'eau.

Ne pas jeter les appareils électriques dans les ordures ménagères. Selon la Directive Européenne 2002/96/CE sur les appareillages électriques et électroniques rebutés (RAEE) et sur son adoption de la part du droit national, les appareils électriques qui ne fonctionnent plus doivent être récoltés séparément et dirigés vers le traitement écologique. Les appareils usés contiennent des matériaux précieux recyclables lesquels doivent être rendus à un système de recyclage. Des batteries, de l'huile et d'autres substances semblables ne doivent pas être tout simplement jetées. Pour cette raison, utiliser des systèmes adéquats de collecte pour éliminer les appareils usés.

FR

Déclaration de conformité



Nous déclarons sous notre propre responsabilité que ce produit est en conformité avec les normes ou documents normalisés 2006/42/EG.

Hersteller: Weber Cleaning Parts GmbH

Marque: Clean Track

Indication de type: Aspirateur à sec et par voie humide VacLine

Type: 15-1-STBL / 15-1-PLBL / 15-1-PLBL Hi-Pro / 30-1-STBL / 30-1-STBL Hi-Pro / 30-1-PLBL / 70-2-STBL / 70-2-STBL Hi-Pro / 70-2-STBL PUMP LINE / 70-2-STBL PUMP LINE FI / 70-2-PLBL / 70-3-STBL / 70-3-STBL Hi-Pro / 70-3-PLBL / 70-3-PLBL Hi-Pro / 70-3-PLBL BM / 70-3-PLBL BM Hi-Pro / 80-3-STBL / 80-3-STBL Hi-Pro / 90-3-PLBL / 90-3-PLBL Hi-Pro / 90-3-PLBL-SF / 90-3-PLRE

Developper en en adéquation avec les directives de EU2006/42/EG, 2014/30/EU, 2014/35/EU sous la seule responsabilité de l'entreprise

Weber Cleaning Parts GmbH,

Münsterer Straße 8, 65618 Selters, Allemagne

Normes harmonisées appliquées:

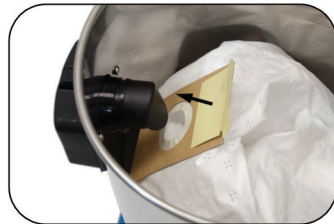
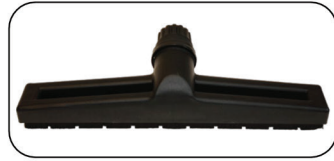
- EN 60335-1: 2012
- EN 60335-2-2:2010 + A11:2012 + A1:2013
- EN 55014-1:2006 + A1:2009 + A2:2011 (CISPR 14-1:2005 + A1:2008 + Cor.:2009 + A2:2011); Deutsche Fassung EN 55014-1:2006 + A1:2009 + A2:2011
- EN 55014-2:2015
- EN 61000-3-2:2014
- EN 61000-3-3:2013

Selters, 01.01.2017

Ulrich Menken
Président-directeur général

Christian Hartmann
Le responsable pour la documentation

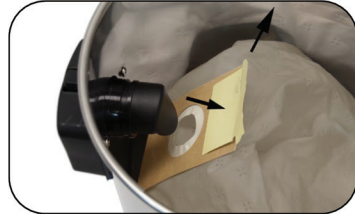


Industriesauger VAC – LINE**TROCKENSAUGEN / DRY-CLEANING**

Industriesauger VAC – LINE

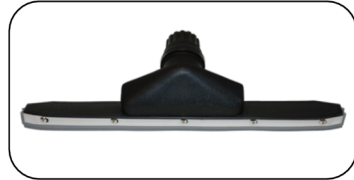


Jack-Line



I	ON
0	OFF
II	AUTOMATIC



Industriesauger VAC – LINE**NASS-SAUGEN / WET-CLEANING**

Industriesauger VAC – LINE

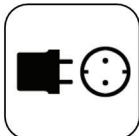
Industriesauger VAC – LINE



2 MIN. TROCKENSAUGEN / DRY-RUN



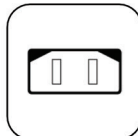
Hi-Pro Set



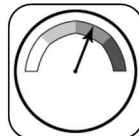
EU: 220-240 V



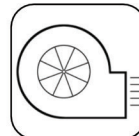
7,2 m



1000 W
 1200 W
 2000 W
 3000 W



210 mbar
 240 mbar
 200 mbar
 215 mbar



48 L/s
 53 L/s
 106 L/s
 120 L/s

Industriesauger VAC – LINE

Entsorgung



Elektrogeräte nicht mit dem Hausmüll entsorgen!

In Übereinstimmung mit der Europäischen Richtlinie 2012/19/EU über Elektro- und Elektronik- Altgeräte (WEEE), müssen Elektro-Altgeräte getrennt gesammelt und einer umweltfreundlichen Entsorgung übergeben werden.



Verpackung

Die Verpackung besteht aus umweltfreundlichen Materialien und ist deshalb recycelbar.
Bitte entsorgen Sie die Verpackung über geeignete Sammelsysteme.

Altgerät

Altgeräte enthalten wertvolle recyclingfähige Materialien, die einer Verwertung zugeführt werden sollten.
Bitte entsorgen Sie Altgeräte über geeignete Sammelsysteme.

Entsorgung Filter und Filterbeutel

Filter und Filterbeutel sind aus umweltverträglichen Materialien hergestellt. Sofern sie keine Substanzen enthalten, die für den Hausmüll verboten sind, können Sie über den normalen Hausmüll entsorgt werden.

Informationen zur Entsorgung von Stoffen, die nicht in den Hausmüll gelangen dürfen, erhalten Sie in Deutschland unter anderem vom:

Bundesverband der Deutschen Entsorgungs-, Wasser- und Rohstoffwirtschaft e.V. (BDE)
Behrenstraße 29, D-10117 Berlin

Telefon: +49 30 590 0335-0

Telefax: +49 30 590 0335-99

E-Mail: info@bde.de

Internet: <http://www.bde.de>



BEDIENUNGSANLEITUNG

Version 08/2022
Artikelnummer: 998000.000001

Industriesauger VAC – LINE

Weitere Informationen zu finden unter <https://www.weber-cp.com>

For further information see <https://www.weber-cp.com>

Voir plus d'informations <https://www.weber-cp.com>

- | | | |
|----|------------------------------------------------------------------------------------------------------------------------------------------------------------------------------------------------------------------------------------|-------------------------------------------------------------------------------------|
| DE | Vor Inbetriebnahme die
Bedienungsanleitung lesen!
Eine Ausführliche Bedienungsanleitung steht für
Sie auf unserer Internetseite www.clean-track.de
als Download zur Verfügung. |  |
| UK | Read these instructions carefully
before operating the machine! |  |
| FR | Lire attentivement le mode d'emploi
avant la mise en service de la machine! |  |
| IT | Leggere accuramente le seguenti
istruzioni prima di mettere in funzione
la macchina! |  |
| ES | Por favor, antes de efectuar
el manejo de la maquina ruego lean
detenidamente las instrucciones! |  |
| CZ | Před prvním použitím je nutné
si přečíst návod k obsluze! |  |
| PL | Przeczytać podręcznik z instrukcjami
przed użyciem sprzętu. Priručku ucho-
wajcie pre budúce použitie |  |
| HU | Használat előtt figyelmesen olvassa
el a használati útmutatót! |  |
| DK | Læs brugsanvisningen omhyggeligt før
apparatet tages i brug |  |
| RO | Atentiel Cititi aceste instructiuni inainte
de a folosi acest aparat. |  |